

Kleinsignaltechnik in JEAN MÜLLER Leisten/ *Small signal technology in JEAN MÜLLER strips*

Kleinsignaltechnik mit 333mV Wandler in Jean Müller Leisten

Die Wandlergeneration mit 333mV Kleinsignal bietet Ihnen mehr Flexibilität in der Einbausituation und ressourcenschonendere Planung der Verteilung durch Wegfall von Wandlertrennklemmen.

Aufgrund der geringen Spannungsverluste der 333mV Messleitungen können neben dünneren auch deutlich längere Kabel verwendet werden.

Small signal technology with 333mV converter in Jean Müller strips

The converter generation with 333mV output signal offers you more flexibility in the installation situation and resource-saving planning of the distribution by omission of converter disconnect terminals.

Due to the low voltage losses of the 333mV measuring cables, significantly longer cables can be used in addition to thinner ones.



Vorteile auf einen Blick:

- Bewährte Kleinsignaltechnik
- Wegfall der Wandlertrennklemmen (platzsparend und ressourcenschonend)
- Verringert somit den Verdrahtungsaufwand
- Längere Kabellängen möglich, aufgrund des Spannungssignals (0mV-333mV)

Advantages at a glance:

- *Proven 333mV signal technology*
- *No need for transformer disconnect terminals (space-saving and resource-saving)*
- *Reduces wiring effort*
- *Enables longer cable lengths due to the voltage signal (0mV-333mV)*

333mV Wandler für die NH-Sicherungslastschaltleiste der Baureihe TOKEO 333mV transformer for NH fuse switch disconnecter of TOKEO series

Kleinsignalwandler vereint mit der Flexibilität der TOKEO Features. Eine unschlagbare Kombination für intelligente Energieverteilungen.
Stromwandler können einfach frontseitig nachgerüstet werden.

*Small signal transformers combined with the flexibility of TOKEO features. An unbeatable combination for intelligent power distributions.
Current transformers can be easily retrofitted from the front.*

Vorteile auf einen Blick:

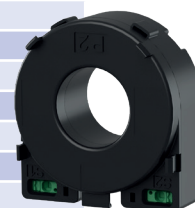
- Keine Demontage nötig
- Abgangskabel können angeschlossen bleiben
- Geringe Abschaltzeiten
- Wandlerdaten von vorn sichtbar
- Die Verdrahtungsleitungen werden abseits der Sammelschienen geführt

Advantages that convince

- No disassembly necessary
- Outgoing cables can remain connected
- Short switch-off times
- Transformer data visible from the front
- Cables are routed away from the busbar

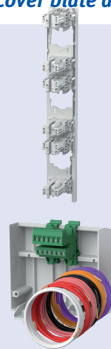
333mV Wandler für die NH-Sicherungslastschaltleiste Baureihe TOKEO 333mV transformer for NH fuse switch disconnecter series TOKEO

Größe Size	Primär- strom	Sekundärsignal	Klasse Class	Typ Type	Artikel-Nr., Item-No.
00	100	333mV	1	WKD60 (W) 100-333mV/1	W1712030
	125	333mV	1	WKD60 (W) 125-333mV/1	W1712130
	150	333mV	1	WKD60 (W) 150-333mV/1	W1712230
	100	333mV	0,5	WKD60 (WV) 100-333mV/0,5	W1752030
	125	333mV	0,5	WKD60 (WV) 125-333mV/0,5	W1752130
	150	333mV	0,5	WKD60 (WV) 150-333mV/0,5	W1752230
1-3	150	333mV	1	WKD61 (W) 150-333mV/1	W1812230
	200	333mV	1	WKD61 (W) 200-333mV/1	W1812330
	250	333mV	1	WKD61 (W) 250-333mV/1	W1812430
	300	333mV	1	WKD61 (W) 300-333mV/1	W1812530
	400	333mV	1	WKD61 (W) 400-333mV/1	W1812630
	500	333mV	1	WKD61 (W) 500-333mV/1	W1812730
	600	333mV	1	WKD61 (W) 600-333mV/1	W1812830
	150	333mV	0,5	WKD61 (WV) 150-333mV/0,5	W1852230
	200	333mV	0,5	WKD61 (WV) 200-333mV/0,5	W1852330
	250	333mV	0,5	WKD61 (WV) 250-333mV/0,5	W1852430
	300	333mV	0,5	WKD61 (WV) 300-333mV/0,5	W1852530
	400	333mV	0,5	WKD61 (WV) 400-333mV/0,5	W1852630
	500	333mV	0,5	WKD61 (WV) 500-333mV/0,5	W1852730
	600	333mV	0,5	WKD61 (WV) 600-333mV/0,5	W1852830



Abdeckplatte und Verdrahtungsset 3-polig einschließlich Klemmleiste für TOKEO Cover plate and wiring kit 3-pole including strip terminal for TOKEO

Beschreibung Description	Größe Size	VE PU	Typ Type	Artikel-Nr. Article-No.
TOKEO-Abdeckplatte unbestückt <i>TOKEO-cover plate unequipped</i>	1-3	1	TOKEO-AP-U	L82T0000
TOKEO-Bausatz Verdrahtung Messwandler mit Klemmleiste <i>TOKEO wiring kit 3-pole including strip terminal</i>			TOKEO-BS-KL	L82T0001



333mV Wandler für die NH-Sicherungslastschaltleiste der Baureihe SL *333mV transformer for the SL fuse switch disconnectors of the SL series*

Die 333mV Wandler der Gehäusebauform für SL sind sowohl für die bestehende SL-Sicherungslastschaltleiste, als auch für den Wandlerblock nutzbar.

The 333mV transformers of the housing design for SL can be used for the existing SL fuse switch disconnector as well as for the transformer block.

Vorteile auf einen Blick:

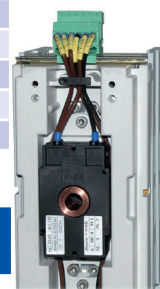
- Stromwandler nachrüsten ohne Austausch der Sicherungslastschaltleiste
- Kabelführung innerhalb der Hüllmaße
- Integration von Wandler bis zu 600A


Advantages that convince


- *Retrofitting of current transformers without exchange of fuse-switch-disconnector*
- *Cable routing within the transformer block*
- *Integration of transformers up to 600A*

333mV Wandler für die NH-Sicherungslastschaltleiste Baureihe SL *333mV transformer for NH fuse switch disconnector series SL*

Größe Size	Primärstrom	Sekundärsignal	Klasse Class	Typ Type	Artikel-Nr. Item-No.
1-3	75	333mV	1	WKD51/1/75-333	W1411230
	100	333mV	1	WKD51/1/100-333	W1412030
	150	333mV	1	WKD51/1/150-333	W1412230
	200	333mV	1	WKD51/1/200-333	W1412330
	250	333mV	1	WKD51/1/250-333	W1412430
	300	333mV	1	WKD51/1/300-333	W1412530
	400	333mV	1	WKD51/1/400-333	W1412630
	500	333mV	1	WKD51/1/500-333	W1412730
	600	333mV	1	WKD51/1/600-333	W1412830
	150	333mV	0,5	WKD51/5/150-333	W1452230
	250	333mV	0,5	WKD51/5/250-333	W1452430
	400	333mV	0,5	WKD51/5/400-333	W1452630
	600	333mV	0,5	WKD51/5/600-333	W1452830



	Beschreibung Description	Größe Size	VE PU	Typ Type	Artikel-Nr. Article-No.
	Distanzadapter für 1-phasige Messung/Distance adapter for 1-phase measurement				
	Primärleiter + Halteelement Primary conductor + fixing element	1-3	1	HDR26-SL123	L8990920

	Verdrahtungssatz 3-polig für Wandlerleisten/Wiring kit 3-pole for disconnectors with built-in ct's				
	Klemmleiste + Sekundärleitung 2,5mm ² Terminal block + secondary conductors 2,5mm ²				
		1-3	1	BS-KL-SL123	L8990960

**Für weiter Varianten kontaktieren Sie bitte Ihren zuständigen Vertriebspartner /
For further variants please contact your responsible sales partner**