

Ihr Full-Service-Partner für die Niederspannungsverteilung!



Wer sind wir?

- Familienunternehmen (H.J. Müller Stiftung)
- Seit 1897 in Eltville am Rhein verwurzelt
- Entwicklung, Produktion und Vertrieb von Komponenten und Systemen der Niederspannung
- Designed & made in Germany
- 11 Niederlassungen weltweit
- Technologie für die Energiewende
- Nachhaltig & verantwortungsbewusst



Alles aus einer Hand – schnell lieferbar

Die schnelle Umsetzung der Energiewende stellt Energieversorger, Schaltanlagenbauer, u.a. Marktteilnehmer vor neue Herausforderungen. Unsere Produkte sind schnell lieferbar und klar strukturiert. Profitieren Sie von reibungsloser Logistik, hoher Lagerverfügbarkeit und transparenter Preisgestaltung.



Kontaktieren uns:

Distribution Manager

Gerson Eisbrenner

@ G.Eisbrenner@jeanmueller.de

☎ +49 160 98694229

Vertriebsinnendienst

@ sales@jeanmueller.de

☎ +49 6123 604-444

Technische Hotline

@ application@jeanmueller.de

☎ +49 6123 604-333

System-Integration

@ Elektronik-team@jeanmueller.de

☎ +49 6123 604-332

Projekt-Planung

@ JM-PE@jeanmueller.de

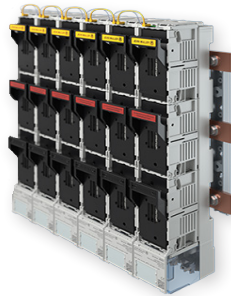
Mehr Infos auf der Website:



Unser Produktportfolio

NH-Sicherungslastschaltleisten

- Leistungsstark und sicher unter allen Bedingungen
- Raumsparende innovative Messtechnik
- Stromwandler blitzschnell nach- und umrüstbar
- Anwendungsspezifische Baureihen



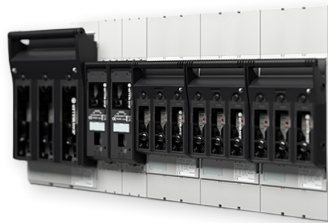
Lasttrennschalter mit Sicherungen

- Schaltgerät in Leistenbauform mit Sensorik und Messelektronik
- Bedienerunabhängiges Schalten durch Sprungschaltwerk
- Spannungsfreiheit bei Sicherungswechsel dank Doppelunterbrechung



NH-Sicherungslasttrennschalter

- Individuelle Kundenlösungen im Handumdrehen
- Flexibles Baukastenprinzip mit optionalem Zubehör
- Intuitive, einfache und schnelle Montage
- Vielfältige Anschlussvarianten am Kabelabgang



Mess- und Überwachungstechnik

- Modulare Messtechnik mit bis zu 63 Messteilnehmern
- Sammlung aller Messdaten und Visualisierung via Webinterface
- Einfachste Inbetriebnahme der integrierten Messtechnik



Sicherungseinsätze

- Sicherungseinsätze in verschiedenen Bauformen und Charakteristiken
- Varianten mit Schlagbolzen zur Sicherungsüberwachung
- Speziallösungen für DC- und PV-Anwendungen
- Optional mit isolierten Griffflaschen für hohen Berührungsschutz



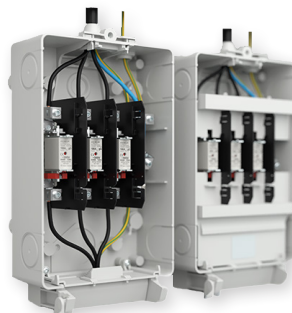
Gehäuse & Verteilungen

- Passende Gehäuse für jede Anwendung vom Kleinstverteiler bis extra-tief
- Robuste Bauweise
- Eigene Konstruktion und Fertigung aller Komponenten
- Als Leerschränke oder anschlussfertig ausgebaut



Hausanschlusskästen

- Komplettes Sortiment von KH00/100A bis KH1,2/250A
- Aneinanderreihen mehrerer Kästen über Sammelschienensystem
- Ausführungen nach Spezifikationen der Verteilnetzbetreiber



Klemmen

- Aluminium-Anschlussklemmen mit dem einzigartigen Bypass-Effekt für zuverlässige Klemmung von Al-Leitern bis 300mm²
- Robuste Stahlrahmenklemmen mit breitem Klemmbereich von 25-300mm²

