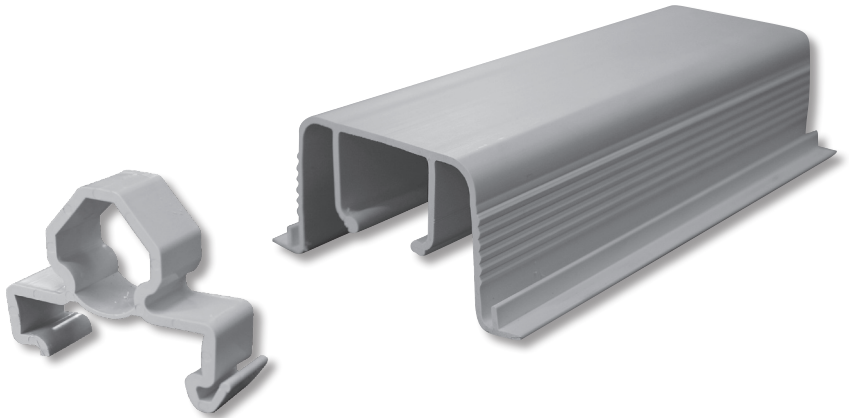


- Ⓓ Betriebsanleitung
- Ⓔ Operating manual

13014e

Ⓒ Ⓔ Ⓓ **Sammelschienen-Abdeckprofil S8900102**
Ⓒ Ⓔ **Busbar covering profile S8900102**



Ⓓ Warnung	Ⓔ Warning
<ul style="list-style-type: none"> · Gefährliche elektrische Spannung! · Kann zu elektrischem Schlag und Verbrennungen führen. · Vor Beginn der Arbeiten Anlage und Gerät spannungsfrei schalten. 	<ul style="list-style-type: none"> · Hazardous voltage! · Can cause electrical shock and burns. · Disconnect power before proceeding with any work on this equipment.



Hinweis	Advice
<p>Das in dieser Betriebsanleitung beschriebene Produkt darf nur von dafür ausgebildetem elektrotechnischen Fachpersonal installiert und bedient werden.</p> <p>„Laien“ dürfen diese Produkte nicht installieren oder bedienen, weil sie die Tragweite von Handlungen nicht absehen können.</p>	<p><i>The product described in this operating manual may be installed only by electrotechnically qualified personnel.</i></p> <p><i>“Laymen” must not install or operate because they cannot foresee the possible consequences of their actions.</i></p>

D

Isolierprofil zur handsicheren Abdeckung (IP1X) von Sammelschienen, Querschnitte 30x5-60x10mm

Das Abdeckprofil wird mittels Clips auf den Sammelschienen befestigt. Es empfiehlt sich alle 400mm einen Clip zu setzen.

Clip gemäss Sammelschienenquerschnitt auswählen.

EN

Insulated profile for back-off-handproof (IP1X) covering of busbars, cross section 30x5-60x10mm

The covering profile is mounted on busbars by clips. It is recommended to fasten one clip each 400mm.

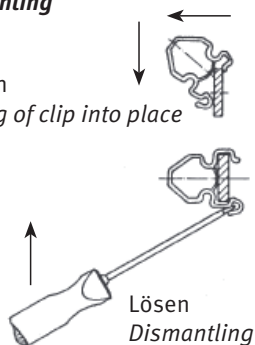
Select clip appropriate to cross section of busbar rails.

Sammelschienenquerschnitt Cross section of busbar rails	Artikel-Nr. Article-No.
30x5/6	S8900093
30x10	S8900094
40x10	S8900095
50x10	S8900096
50x12	S8900097
60x10	S8900098

Für Sammelschienenenden Kappe S8900112 verwenden./Use cap S8900112 for busbar ends.

**Befestigung des Clips
Clip mounting**

Aufrasten
Snapping of clip into place



**Fixierung des Abdeckprofils
Fixation of profile**

Aufrasten
Snapping of clip into place

